



## 住まいのなんでも相談会

ちょっと教えて!

5月 30日 (木) 31日 (金) 6月 1日 (土) 2日 (日)

会場

- 一宮展示場
- 日進梅森展示場

10:00~16:00

(受付終了時間~15:30まで)

4日間開催

この度「住まいのなんでも相談会」を一宮展示場と日進梅森展示場にて開催いたします。各種リフォームをはじめ、建物を守るための屋根・外装診断など、住まいのことなら何でもご相談できます。また国の大型補助金「住宅省エネ2024キャンペーン」説明会も開催します。ぜひこの機会をお見逃しなく、お近くの会場へお越しください。

ご来場の方には **ご参加1組様につき**



長崎グルメ食べ比べセット  
プレゼント

※写真は調理イメージです。

ご来場プレゼント

### イベント内容

建物をを守るための「防水・外装 **無料** 建物診断」相談会!

随時開催

毎日のように過酷な自然環境にさらされている屋根や外壁。快適な住空間を維持するためにも定期的な診断をおすすめします。建物診断は無料です。お気軽にお申し込み＆ご相談ください。

リフォームは全世帯が対象です!

「住宅省エネ2024キャンペーン」説明会!

随時開催

家庭の省エネを強力に推進するため、住宅の断熱性の向上や高効率給湯器の導入等の住宅省エネ化を支援する、国が行う補助事業です。子育て・若者夫婦世帯だけでなく、リフォームを検討中の一般世帯も利用できる支援事業なので今がリフォームのチャンスです!! わずらわしい手続きも全て大成建設ハウジングが行うので安心です。

参加補助事業

子育てエコホーム支援事業

先進的窓リノベ2024事業

給湯省エネ2024事業

賃貸集合給湯省エネ2024事業

新築 家族割・リピート割キャンペーン開催中!

新築・建替えをお考えの方に特典プレゼント!

※詳しくは弊社担当者までお問い合わせください。



保護層の剥がれ

# 集中豪雨や台風対策は万全ですか？

お住まいを長持ちさせるためにも定期的なメンテナンスを。

会場にて  
相談会  
開催

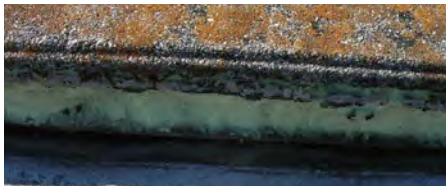
## 防水・外装 無料 建物診断

毎日のように雨や風、紫外線、雪などの過酷な自然環境にさらされている屋根や外壁。屋根や外壁にヒビ、コケなどがあると、長雨や台風により雨水が侵入する危険があります。この機会に一度点検をして、我が家の健康をチェックすることをオススメします。お住まいで気になる箇所や気になる事があれば、お気軽にご相談ください。

### 屋根防水 外壁塗装

シーズン前のチェックをお忘れなく！

ご自分でなかなか見ることができない屋根など、お客様に代わってしっかり診断します。



#### 断熱ブロック

経年劣化により表面のブロック部分が傷むと、同時にウレタン部分も破損が進むケースがあります。



#### 屋根

保護層が剥がれたままにすると、その下のウレタン防水層が紫外線で傷み、雨水の浸透が始まります。



#### 屋根

スレート屋根は劣化が進むとスレート自体に反り・ヒビ割れが生じ、葺き替えが必要になることがあります。



#### 外壁

白い粉がつく場合は外壁塗装の保護膜が風化しています。放置すると塗装内、壁体内へ雨水の浸透が始まります。



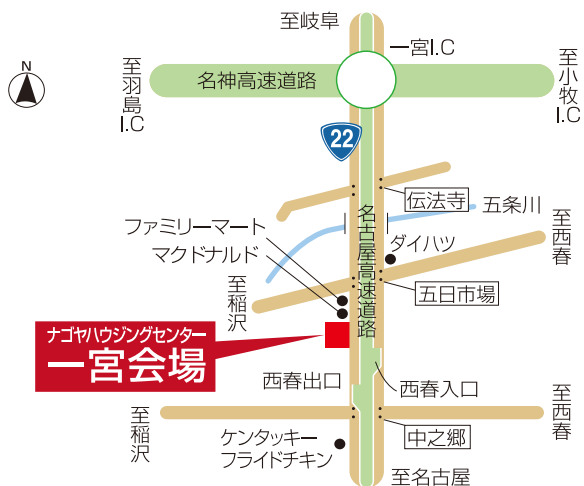
#### 目地

目地のヒビは進行するとシールの間から雨水が浸透します。手で押し替えたりする場合も要注意です。

### 会場

#### 一宮展示場

#### 日進梅森展示場



☎ 0586-81-3100

一宮市丹陽町五日市場字本地28  
(ナゴヤハウジングセンター 一宮会場内)



☎ 052-805-8525

日進市梅森町西田面15番地  
(ナゴヤハウジングセンター日進梅森会場内)

お近くの展示場へお気軽にお越しください。

イベントの参加予約はこちらのQRコードからもお申込みできます。



大成建設グループのハウスメーカー  
**大成建設ハウジング 東海支店**

〒454-0911 愛知県名古屋市市中川区高畑5-146

お客様ご相談ダイヤル



0120-968-271

<https://www.palcon.jp>

大成建設ハウジング

検索