

住まいの.....も.....

# なんでも相談会

ちょっと  
教えて!

5月

17日  
(金)

18日  
(土)

会場

タカラスタANDARD  
名古屋ショールーム

10:00~16:00 (受付終了時間  
~15:30まで)

この度「住まいのなんでも相談会」をタカラスタANDARD名古屋ショールームにて開催いたします。各種リフォームをはじめ、建物を守るための屋根・外装診断など、住まいのことなら何でもご相談できます。また国の大型補助金「住宅省エネ2024キャンペーン」説明会も開催します。ぜひこの機会をお見逃しなく、お気軽にお越しください。

ご来場の方には ご参加1組様につき



長崎グルメン 食べ比べセット  
プレゼント ※写真は調理イメージです。

ご来場プレゼント

## 建物を守るための

### 「防水・外装 無料 建物診断」相談会!

毎日のように過酷な自然環境にさらされている屋根や外壁。快適な住空間を維持するためにも定期的な診断をおすすめします。建物診断は無料です。お気軽にお申し込み＆ご相談ください。

リフォームは  
全世帯が対象  
です!

## 「住宅省エネ2024キャンペーン」 説明会!

家庭の省エネを強力に推進するため、住宅の断熱性の向上や高効率給湯器の導入等の住宅省エネ化を支援する、国が行う補助事業です。子育て・若者夫婦世帯だけでなく、リフォームを検討中の一般世帯も利用できる支援事業なので今がリフォームのチャンスです!! わずらわしい手続きも全て大成建設ハウジングが行うので安心です。

### 参加補助事業

子育てエコホーム  
支援事業

先進的窓リノベ  
2024 事業

給湯省エネ  
2024 事業

賃貸集合給湯省エネ  
2024 事業

新築 家族割・リピート割キャンペーン開催中!

新築・建替えをお考えの方に特典プレゼント!

※詳しくは弊社担当者までお問い合わせください。

保護層の剥がれ

# 集中豪雨や台風対策は万全ですか？

お住まいを長持ちさせるためにも定期的なメンテナンスを。

会場にて  
相談会  
開催

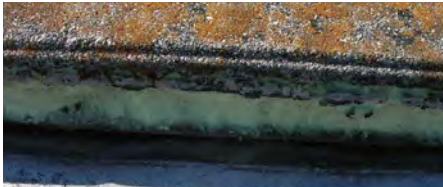
## 防水・外装 無料 建物診断

毎日のように雨や風、紫外線、雪などの過酷な自然環境にさらされている屋根や外壁。屋根や外壁にヒビ、コケなどがあると、長雨や台風により雨水が侵入する危険があります。この機会に一度点検をして、我が家の健康をチェックすることをオススメします。お住まいで気になる箇所や気になる事があれば、お気軽にご相談ください。

### 屋根防水 外壁塗装

シーズン前のチェックをお忘れなく！

ご自分でなかなか見ることができない屋根など、お客様に代わってしっかり診断します。



#### 断熱ブロック

経年劣化により表面のブロック部分が傷むと、同時にウレタン部分も破損が進むケースがあります。



#### 屋根

保護層が剥がれたままにすると、その下のウレタン防水層が紫外線で傷み、雨水の浸透が始まります。



#### 屋根

スレート屋根は劣化が進むとスレート自体に反り・ヒビ割れが生じ、葺き替えが必要になることがあります。



#### 外壁

白い粉がつく場合は外壁塗装の保護膜が風化しています。放置すると塗装内、壁体内へ雨水の浸透が始まります。



#### 目地

目地のヒビは進行するとシールの間から雨水が浸透します。手で押し崩れたりする場合も要注意です。



### 会場アクセス

## タカラスタANDARD 名古屋ショールーム

名古屋市東区矢田3丁目2番24号

☎ 052-722-1230

#### ■電車でのご来館

〈JR・地下鉄・名鉄瀬戸線〉大曾根駅下車、三菱電機 北門(矢田町二丁目交差点)より北へ徒歩10分

#### ■お車でのご来館

国道19号線「山田四丁目」交差点を東へ曲がり直進、JR高架を過ぎ「白山神社北」交差点の角

駐車場あり

ご参加お待ちしております。イベントの参加予約はQRコードからもお申込みできます。



大成建設グループのハウスメーカー  
**大成建設ハウジング 東海支店**

〒454-0911 愛知県名古屋市中区高畑5-146

お客様ご相談ダイヤル



0120-968-271

<https://www.palcon.jp>

大成建設ハウジング

検索