



15 ルーフバルコニー

多機能性に富む土間空間、「共家事」を取り入れた住空間、  
 愉しみが詰まった防音書斎。パルコンだからこそ叶えられる  
 生活提案が満載の、都市型3階建住宅です。

### コンクリートならではの生活空間 1F

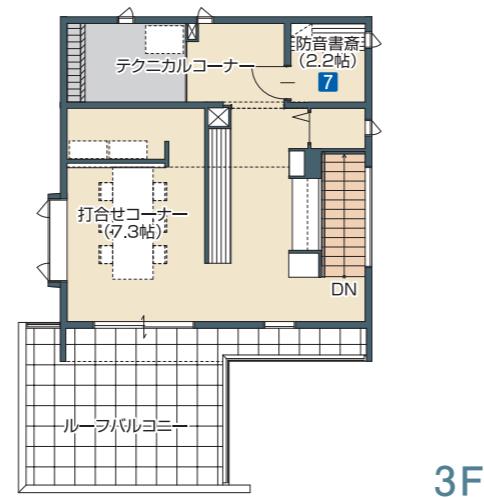
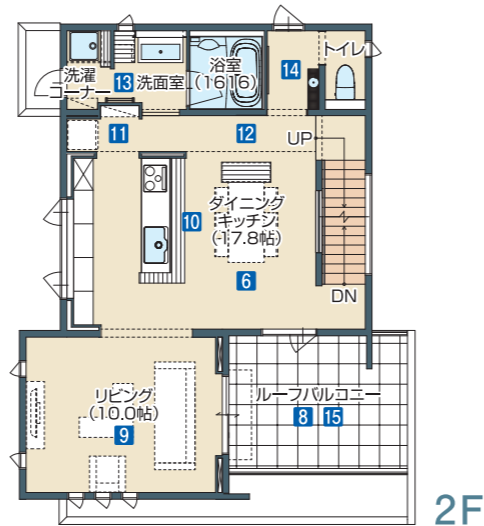
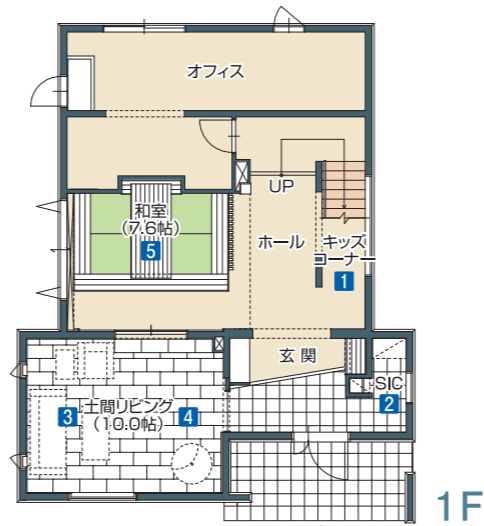
玄関と繋がる土間リビングは趣味空間や教室、地域のコミュニケーションの場など  
 様々な用途に対応できる多彩な空間です。パルコンの堅牢な構造躯体を活かした  
 ボルダリングやハンモックチェアの設定もご覧いただけます。隣接した和室はゲスト  
 ルームとしても利用可能で、様々なライフスタイルを想定したご提案ができます。

### 生活提案満載のプライベート空間 2F

家族が心地よく過ごせるリアルサイズを追求したリビング・ダイニング・キッチン。  
 オリジナルの家事提案「共家事(ともかじ)」の動線や収納等様々な時短便利アイデア  
 を、キッチン・洗面脱衣室廻り、洗濯コーナー、キッズ収納など日常の生活シーンを  
 想定した各所でご確認ください。

### パルコンならではの愉しみ空間 3F

約2帖の書斎は、仕事場としてだけでなく音楽室やシアタールームといった愉しみを  
 詰め込んだ空間。パルコンの遮音性を活かしたコンパクトでも充実した空間をご体感  
 ください。また、テクニカルコーナーではコンクリート住宅「パルコン」の強さの秘密と  
 魅力、性能を実際に触れてご確認いただけます。



- 1階床面積 72.45㎡ (21.91坪)
- 2階床面積 63.14㎡ (19.09坪)
- 3階床面積 46.58㎡ (14.09坪)
- TOTAL / 182.17㎡ (55.09坪)



**TEL 048-865-8855**

<https://www.palcon.jp/>

〒336-0022 埼玉県さいたま市南区白幡2-4 プラザ浦和内

関東支店 ☎ 0120-138-650  
 〒330-0852 埼玉県さいたま市大宮区大成町3-495 鳥浅ビル4階



For a Lively World



浦和展示場

**Palcon**



**Palcon**  
 — Prairie —

# URAWA MODEL

## 多機能性と共家事が暮らしに豊かさを与える都市型3階建て住宅

1階は玄関と繋がる土間空間が印象的なパブリック空間。2階は家事動線や収納提案を中心とした当社オリジナルの「共家事」空間に、3階を書斎やルーフバルコニーといったバルコンならではの楽しみ空間とした都市型住宅です。外観は自然な風合いのポードータイルと打放しデザインコンクリートのコントラストが映える、シックな佇まいです。

